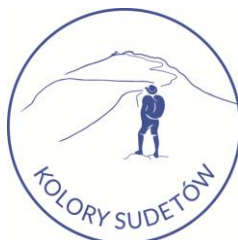




## Koło PTTK nr 1 „Włóczykije”

oraz Komisja Turystyki Górskiej  
Oddziału Wrocławskiego PTTK

zapraszają na 22 wycieczkę z cyklu



### ZIMA W MASYWIE ŚLĘŻY

Wycieczka odbędzie się w dniu **14 stycznia 2024 r.**

Spotkanie z prowadzącymi wycieczkę na stacji **Sobótka o godz. 8:10.**

#### W programie m.in.:

- Kamieniołom Starożytny.
- Dom Turysty „Na Ślęży” i Dom Turysty „Pod Wieżycą”,
- Wieża widokowa na Ślęży (szczyt zaliczany do odznak: Diadem Polskich Gór i Korona Sudetów),

**Trasa:** Sobótka PKP – Kamieniołom Starożytny – Rozdroże nad Sadami – **Ślęża** – Białskie Rozdroże – Przełęcz Pod Wieżycą - Sobótka

**Dystans** ok. 18,9 km, suma podejść ok. 740 m, czas przejścia ok. 6 h, 24 punkty GOT.

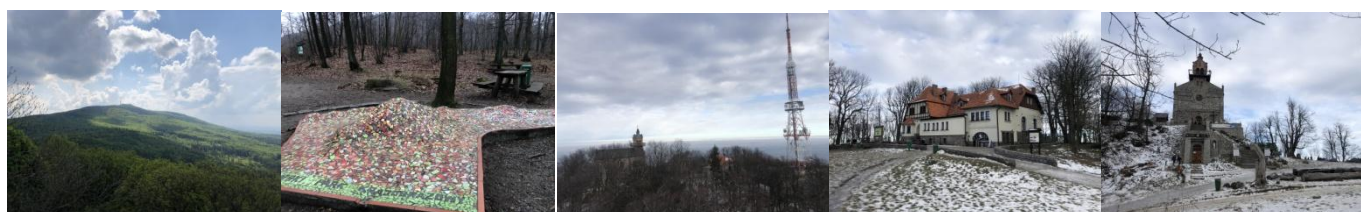
#### Połączenia kolejowe:

KD, Wrocław Główny 7:33 – Sobótka 8:06

KD, Sobótka 15:48 – Wrocław Główny 16:35

**Każdy uczestnik wycieczki musi posiadać rączki, co będzie weryfikowane przed wpisaniem się na listę obecności.**

**Prowadzący:** *Szymon Tujaka, Rafał Hejna (Przodownicy Turystyki Górskiej).*



- Członkowie PTTK z opłaconą składką członkowską za rok 2023 są objęci ochroną ubezpieczeniową od następstw nieszczęśliwych wypadków w ERGO HESTIA S.A. Pozostali uczestnicy ubezpieczają się we własnym zakresie.
- Impreza programowa ogólnodostępna, bezpłatna.
- Każdy uczestnik powinien zakupić dla siebie bilety kolejowe (np. „Weekend z KD”, Bilet Samorządowy).
- Wycieczka górską: wymaga dobrej kondycji fizycznej, odpowiedniego obuwia i ubioru, plecaka, własnego prowiantu i napojów. Na wycieczce obowiązuje szybsze tempo.

[www.wloczykije.pttk.wroclaw.pl](http://www.wloczykije.pttk.wroclaw.pl)



[www.ktg.pttk.wroclaw.pl](http://www.ktg.pttk.wroclaw.pl)  
[www.na-szlaku.net](http://www.na-szlaku.net)